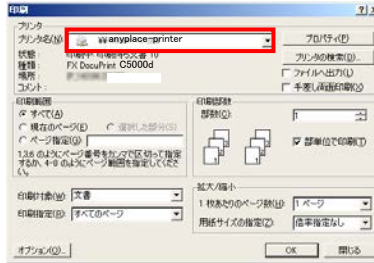


プリンタ利用ガイド

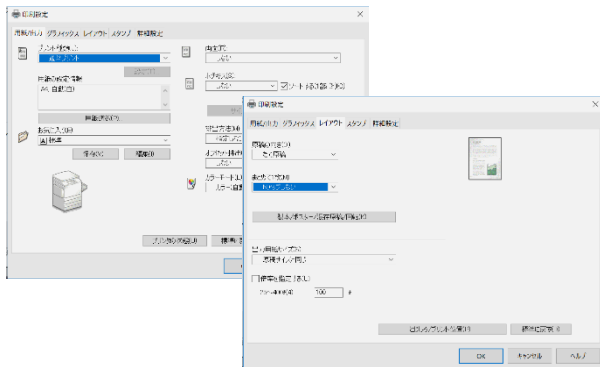
プリンタの利用は有料です。また、印刷できる用紙サイズはA4とA3のみです。無駄な印刷は避け、両面印刷やまとめて印刷などを活用しましょう。

PCのアプリケーションから印刷します

1. 印刷ウィンドウを表示し、プリンタ名の項目で **anyplace-printer** が表示されていることを確認します。印刷ウィンドウの画面は使用しているアプリケーションによって異なります。



印刷前に詳細設定を確認することで、両面印刷や複数のページをまとめて印刷するなど、細かい設定が利用できます。



プリンタの詳細設定画面

※チャージ残高が不足している場合は印刷できません

プリンタの前へ移動します

2. プリンタに設置してあるICカードリーダーに学生証をタッチします。

※学生証を忘れた場合は、ユーザー名(学籍番号)とパスワードを入力してログインをタッチします。



3. 印刷したいジョブにチェックを入れてプリントを押します。白黒印刷したい場合は「白黒プリント」を選択してください。

※不要なジョブは削除ボタンで削除できます。
※1時間経過すると、ジョブは自動的に削除されます。

◆チャージ残高の確認◆

印刷ジョブの画面に残高が表示されます。必ず確認し、計画的に利用するようにしましょう。

